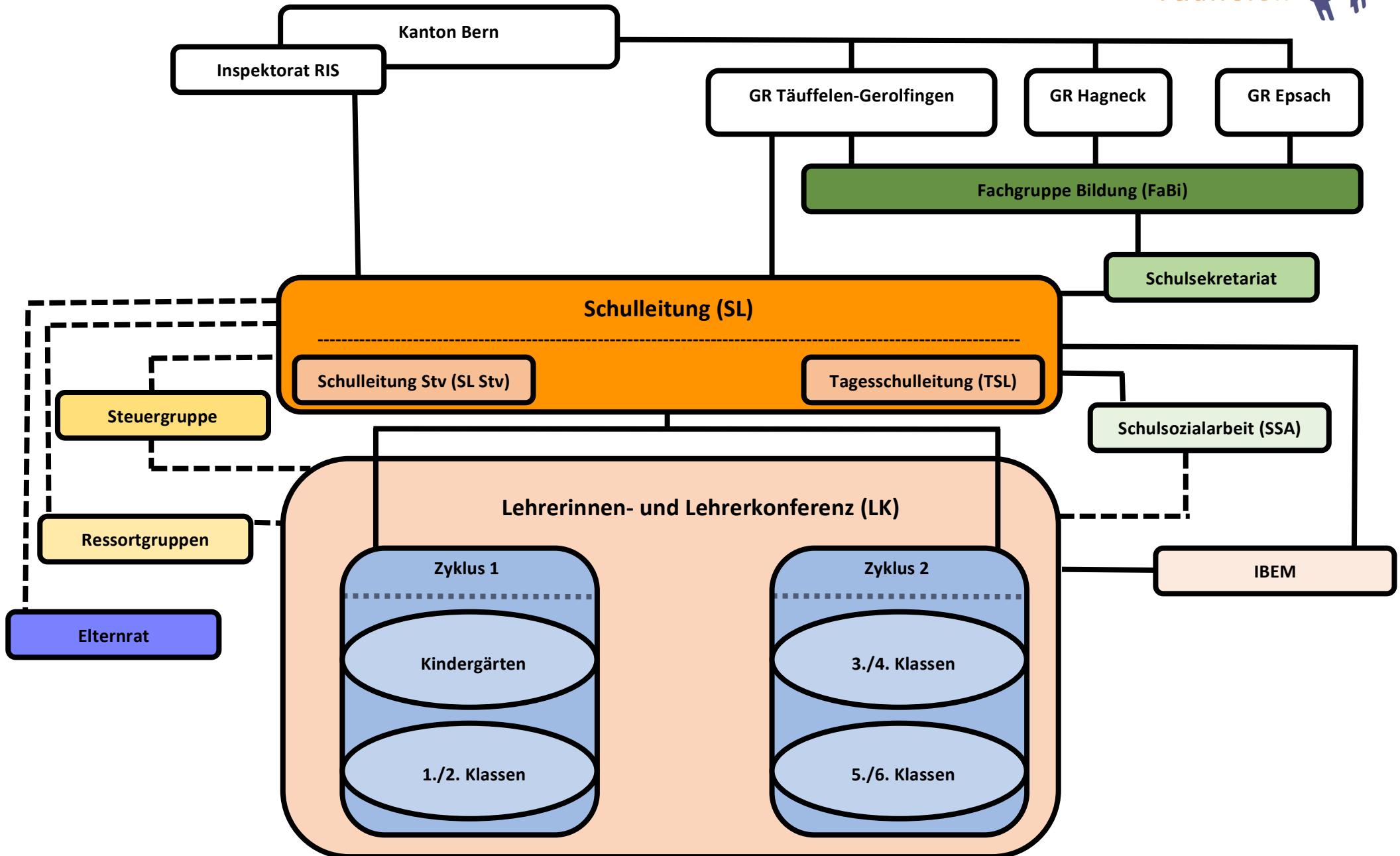


Organigramm der Primarschule Täuffelen



Hinweise zum Organigramm

- Die Primarschule Täuffelen ist nach dem Sitzgemeindemodell organisiert. Sitzgemeinde ist Täuffelen-Gerolfingen.
- Die SL ist dem Gemeindepräsident Täuffelen-Gerolfingen unterstellt.
- Die FaBi setzt sich zusammen aus den Gemeinderäten der Gemeinden Täuffelen-Gerolfingen, Hagneck und Epsach mit Ressort Bildung, der SL und dem Schulsekretariat.
- Die FaBi ist für den strategischen, die SL für den operativen Bereich zuständig.
- Die Steuergruppe setzt sich zusammen aus den Stufenverantwortlichen Kindergarten, 1./2., 3./4. und 5./6. Klasse sowie SL und SL Stv.
- Die Stufenverantwortlichen leiten die Zyklus- resp. Stufensitzungen.
- Jede LP ist einem Ressort (Projekte, PR, Gesundheit etc.) zugeteilt. Jede Ressortgruppe stellt eine Ressortleitung.
- Der Elternrat setzt sich aus je zwei Vertretungen jeder Klasse zusammen. Die SL und/ oder die SL Stv vertritt die Schule an Elternratssitzung.

bre , Mai 18